

“行動力があり情報に敏感”な

シニア層向け広告媒体の決定版！！

明治座館内TV

『明治座 豪華ラインナップ情報専用モニター』

に広告映像を放映するので、**注目度抜群！！**



《媒体概要》

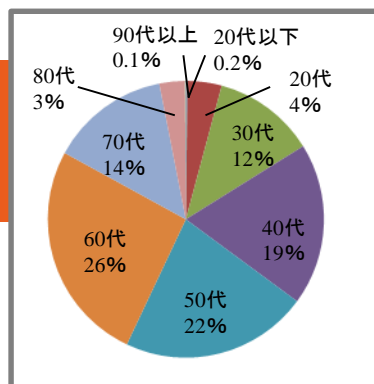
- モニター設置場所 : 1・3・4階 各フロアに大型モニターを設置
- 展開期間 : 1カ月間(途中で素材差替えにも対応) ※放映開始日:任意
- 露出頻度 : 5分に1回の頻度で15秒CMを放映
- 放映回数 : 開場後、最大5分ロールでリピート放映
- 料金 : 映像放映(15秒)=7.5万円(消費税別)

接触率ほぼ100%！！

《来場者プロフィール》

- 男女比(男性:女性) : 3:7
- 平均年齢 : 60代
- 月間来場者数 : 38,000人以上

ターゲットが明確！！



**60代女性のお客様が中心、
行動力があり、情報に敏感なお客様がターゲットです！！**

《オプション》

- チラシの設置 : 大型モニターのすぐ近くにチラシラックを設置 ※チラシサイズ、期間により料金は異なります。
- サンプルング : チケットをもぎる際に手渡しいたします。 ※形状、個数等により料金は異なります。
- 館内イベント : 1階エントランスをイベントスペースとして利用できます。 ※内容、規模により料金は異なります。

オプションに関しましては、内容を確認の上、都度お見積りいたしますので、ご相談くださいませ。

(ご希望の期間・公演内容により、展開出来ない場合もございます。)

《スケジュール・素材納品について》

- ・お申込み締切日・・・ 放映希望日の1週間前まで受付けています。 ※オプションは要調整
- ・映像素材納品締切日・・・ 放映開始日の1週間前までの納品となります。
- ・納品素材・・・ 「QuickTime」(非圧縮のHD)
- ※その他のデータ、もしくはテープ素材での入稿になる場合は、事前にご連絡ください。テープ素材での納品は、変換料1万円がかかります。
- ・その他・・・ お申込み前に必ず内容の審査がございます。



《モニター設置場所詳細》

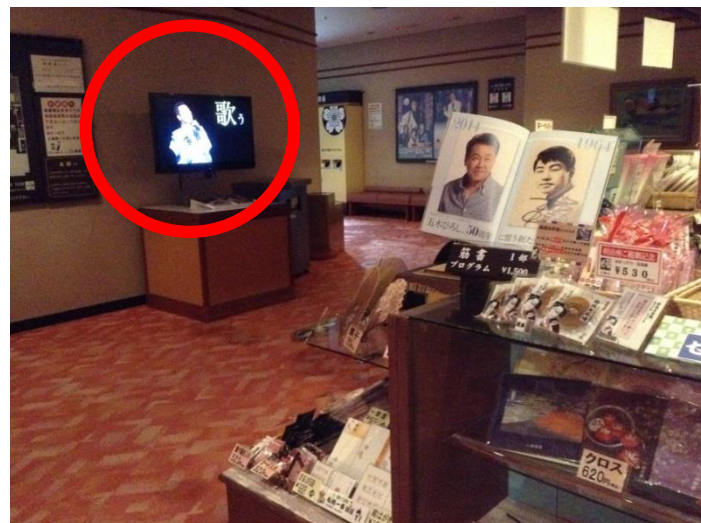
■ 1F: エントランス(ロビー)×1台・・・入口すぐの壁面に設置



■ 3F: 一階客席(入場口横)×1台・・・一階客席は834席



■ 4F: 二階客席(売店正面)×1台・・・二階客席は390席



※各モニターの設置場所は、予告無く変更する場合がございます。事前にご確認ください。

CM素材を持っていないお客様もご安心ください
内容のご提案から制作まで、別途5万円(消費税別)で承ります！

本企画に関する
お問い合わせ連絡先



株式会社ピース 〒171-0021 東京都豊島区西池袋 5-8-8 ピース池袋ビル

TEL : 03-6907-3161 FAX : 03-6740-1986

URL : <http://peace-e.com> e-mail : info@peace-e.com